
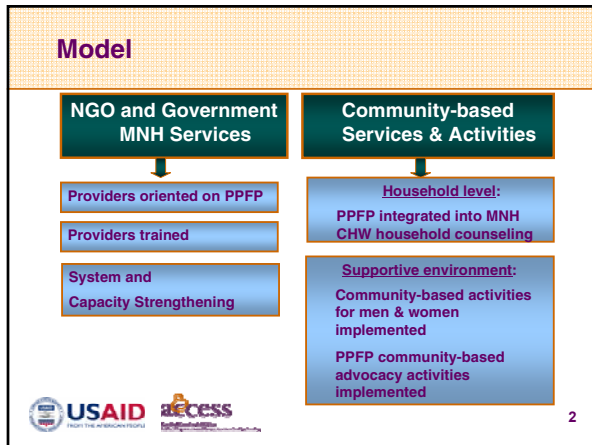


Working through MNH Community Health Workers to Reach Women with PFPF Counseling in Bangladesh and Northern Nigeria



*Robin Anthony Kouyaté, ACCESS-FP
May 2008*

Jhpiego in partnership with Save the Children, Constella Futures, The Academy for Educational Development, The American College of Nurse-Midwives and IMA World Health



Why Did We Try This Approach/Model?

<p>Rationale</p> <ul style="list-style-type: none"> Low use of ANC, delivery, and PPC services at the HF Need alternative to facility-based services for reaching women with PFPF services Important to reach women early before fertility returns Seeking multiple contacts with mothers 	<p>Opportunities through community-based MNH</p> <ul style="list-style-type: none"> Existing cadre of MNH Community Health Workers (CHWs) HW trusted at community levels MNH CHWs reach women during antenatal period and postpartum visits Complimentarity of messages
--	--



3

How did we do it?

- Role of the CHWs
- Selection criteria and profile of CHWs
- Training of CHWs
- Simplification of messages & adaptation of messages for country context
- Development of BCC materials
- Schedule of HH Visits
- Supervision



4

Role of CHWs

- Pregnancy surveillance
- Household visits during pregnancy and postpartum period
- Interpersonal communication & counseling to women on:
 - Immediate & exclusive breastfeeding
 - Return to fertility
 - LAM
 - Transition from LAM
 - Other FP methods for BF women
 - Referral to PNC visit



5

Selection Criteria & Profile of CHWs

- Bangladesh:**
- Majority young woman with grade 10 education from the community
 - Community resident
 - One Community Health Worker for 4,000 population
- Nigeria:**
- Mothers
 - Women of reproductive age
 - Women with husband's permission to go out regularly
 - Community resident
 - 2-3 female volunteers/community
- Unpaid



6

Training Content: Integrating PPF with MNH

- Basic information on pregnancy and antenatal care
- Childbirth/safe delivery
- Immediate newborn care
- Postpartum care for women
- Immediate and exclusive breastfeeding
- Interpersonal counseling & communications techniques
- Return to fertility
- Healthy spacing of pregnancies/limiting
- LAM and the transition
- Methods safe for breastfeeding
- Referral for postnatal care at the facility



7

Simplification and Adaptation of Messages for Country Context

Bangladesh

- Focus on BF based on BF practices
- Return to fertility message focused on 45 days

Nigeria

- Role of co-wife competition in spacing of pregnancies
- Couples communication days



8

Bangladesh – LAM and the Transition

LAM মাসের মধ্যে পুনরায় গর্ভধারণা

- LAM মাসের মধ্যে গর্ভধারণা হলে সন্তান বাচ্চা হতে পারে, যা সন্তান বাচ্চা হলে সন্তান বাচ্চা হতে পারে।
- LAM মাসের মধ্যে গর্ভধারণা হলে সন্তান বাচ্চা হতে পারে।

কোন পুরনো সন্তান হলে মাসের মধ্যে LAM মাস

কোন পুরনো সন্তান হলে মাসের মধ্যে LAM মাস হলে সন্তান বাচ্চা হতে পারে।

এই পুরনো সন্তান হলে সন্তান বাচ্চা হতে পারে।



কোন পুরনো সন্তান হলে মাসের মধ্যে LAM মাস হলে সন্তান বাচ্চা হতে পারে।





9

Nigeria – Couples Communication Counseling Card

COUNSELLING CARD 4
Choosing a method for Family Planning

→

USAID **access**

10

Sample Counseling Schedule & Topics (Bangladesh)

Messages	During pregnancy	Day 6 & 29 postpartum	Month 2-3 postpartum	Month 4-5 postpartum
EBF	√	√	√	√
LAM	√	√		
LAM+			√	√
HTSP	√		√	√
Return to fertility		√		
Visit to facility		√	√	√

USAID **access**

11

Supervision of CHWs – Sample 28 Day Observation Checklist

36. LAM সীমিত পরামর্শ

NC28 চিহ্নিত যে স্থান

ক্র.সং.	বিবরণ	১	২	৩	৪	৫	৬
১	কোনো এক নির্দিষ্ট সময় বিন্দুতে পরিদর্শন করা। (সম্প্রদায়িক পরিদর্শন বা পরিদর্শন করা সময় নির্দিষ্ট করা হবে।) (নিয়মিত পরিদর্শন বা পরিদর্শন করা সময় নির্দিষ্ট করা হবে।)						
২	কোনো এক নির্দিষ্ট সময় বিন্দুতে পরিদর্শন করা। (সম্প্রদায়িক পরিদর্শন বা পরিদর্শন করা সময় নির্দিষ্ট করা হবে।) (নিয়মিত পরিদর্শন বা পরিদর্শন করা সময় নির্দিষ্ট করা হবে।)						
৩	LAM সীমিত পরামর্শ দেওয়া। (LAM সীমিত পরামর্শ দেওয়া।) (LAM সীমিত পরামর্শ দেওয়া।)						
৪	LAM সীমিত পরামর্শ দেওয়া। (LAM সীমিত পরামর্শ দেওয়া।) (LAM সীমিত পরামর্শ দেওয়া।)						
৫	LAM সীমিত পরামর্শ দেওয়া। (LAM সীমিত পরামর্শ দেওয়া।) (LAM সীমিত পরামর্শ দেওয়া।)						
৬	LAM সীমিত পরামর্শ দেওয়া। (LAM সীমিত পরামর্শ দেওয়া।) (LAM সীমিত পরামর্শ দেওয়া।)						
৭	LAM সীমিত পরামর্শ দেওয়া। (LAM সীমিত পরামর্শ দেওয়া।) (LAM সীমিত পরামর্শ দেওয়া।)						
৮	LAM সীমিত পরামর্শ দেওয়া। (LAM সীমিত পরামর্শ দেওয়া।) (LAM সীমিত পরামর্শ দেওয়া।)						
৯	LAM সীমিত পরামর্শ দেওয়া। (LAM সীমিত পরামর্শ দেওয়া।) (LAM সীমিত পরামর্শ দেওয়া।)						
১০	LAM সীমিত পরামর্শ দেওয়া। (LAM সীমিত পরামর্শ দেওয়া।) (LAM সীমিত পরামর্শ দেওয়া।)						

USAID **access**

12

Challenges

- Integration: perceptions and priorities
- Referral for services for provision of methods/Distribution of methods
- Literacy level *
- Addressing CHW misconceptions*
- Connecting CHWs with the HF*
- MNH Staff concerned that promoting FP would have a negative impact on program*

"When we counsel new mothers about waiting two years before getting pregnant, almost all say- "Yes, we want to wait." Then they ask us for methods. They say the services are far, the FWV isn't available and there are no methods there."
Community newborn health workers



13

What to suggest to others

Country Context

- Consider BF practices, return of sexual activity
- Know support from may come from unexpected sources
- Focus on health benefits

Messaging

- Streamline but do not oversimplify information
- Consider average period of return to fertility after pregnancy for each country context
- Be positive – available methods for BF women
- Counsel on LAM and the transition



14

What to suggest to others

HH Counselors & Visits

- Take into account existing MNH HH counseling schedule
- Capitalize on natural linkages between immediate BF, EBF and LAM
- Determine manageable number of messages
- Consider 28 day visit to encourage PNC use
- Consider additional postpartum visit to facilitate the transition from LAM to other FP method
- Coordinate between the household counseling and HF Referral
- Coincide with immunization visits



15

Thank you!



•For more information, please visit the ACCESS Program Web site:
www.accesstohealth.org
•Postpartum Family Planning Community of Practice:
<http://my.ibpinitiative.org/public/ppfp>